

HALLENBAU UND RAUMMODULE

MODULARE RETTUNGSWACHEN & FEUERWEHRGERÄTEHÄUSER

HaCoBau
HALLENBAU, CONTAINER & LAGERTECHNIK



Feuerwachen und Rettungswachen in kostengünstiger Stahlsystembauweise bauen.
Mit Festpreisgarantie. Die preiswerte Alternative zum Massivbau.

KURZÜBERBLICK ZUR HACOBAU GMBH

HERZLICH WILLKOMMEN

Liebe Leserin, lieber Leser,

für Rettungsdienste, Feuerwehren und Kommunen steht eines immer im Vordergrund: Schnelle Einsatzbereitschaft und reibungslose Abläufe, um Leben zu retten und Sicherheit zu gewährleisten. Wir bei der Hacobau GmbH wissen um diese besonderen Anforderungen und bieten Ihnen modulare Lösungen, die genau auf Ihre Bedürfnisse abgestimmt sind.

Unsere Hallen- und Containersysteme vereinen Funktionalität, Langlebigkeit und eine schnelle Verfügbarkeit. Mit unserer Systembauweise ermöglichen wir Ihnen nicht nur kurze Bauzeiten, sondern auch maximale Flexibilität bei der Gestaltung – von der Planung bis zur Nutzung. So können Ihre Rettungswachen und Feuerwehrgerätehäuser in kürzester Zeit betriebsbereit sein, ohne Ihr Budget zu belasten.

In der vorliegenden Broschüre erhalten Sie einen umfassenden Überblick über unsere modularen Baukonzepte. Sie erfahren, wie wir gemeinsam mit Ihnen im Dialog individuelle Lösungen entwickeln, die sowohl Ihren technischen als auch wirtschaftlichen Anforderungen gerecht werden. In über 600 realisierten Projekten und den damit verbundenen Gesprächen bei Ihnen vor Ort, haben wir viel von Ihren wertvollen Praxiserfahrungen gelernt und umgesetzt, was wir nun in unsere Planungen einfließen lassen.

Lassen Sie uns gemeinsam die beste Lösung für Ihre Anforderungen finden. Unser Team steht Ihnen gerne für eine unverbindliche Beratung zur Verfügung.

Ihr Andreas Menke
mit dem Team der Hacobau GmbH



Andreas Menke
Geschäftsführer Hacobau GmbH



Die Hacobau GmbH ist Mitglied des Förderkreises
des Deutschen Feuerwehrverbandes.





6 GRÜNDE, DIE FÜR EINE ZUSAMMENARBEIT SPRECHEN

IHRE VORTEILE AUF EINEN BLICK

✓ 1. Bauen mit Festpreisgarantie

Öffentliche Bauvorhaben müssen kalkulierbar sein. Unsere Festpreisgarantie sorgt dafür, dass Sie jederzeit volle Transparenz über die Kosten haben. Im Vergleich zum traditionellen Massivbau sparen Sie über 50% der Baukosten – und das ohne Abstriche bei Qualität oder Funktionalität.

Das bedeutet für Sie:

- » Sie können Ihre finanziellen Mittel präzise einplanen
- » Keine unkalkulierbaren Budgetüberschreitungen
- » Ihr Budget bleibt für andere wichtige Investitionen erhalten

Sie erhalten Ihr Projekt zu einem garantierten Preis und mit Sicherheit, dass es im finanziellen Rahmen bleibt.

✓ 2. Bauzeitersparnis bis zu 75%

Zeit ist für Rettungsdienste und Feuerwehren ein kritischer Faktor. Sie benötigen Gebäude, die schnell einsatzbereit sind – ohne langwierige Baustellen und Störungen im laufenden Betrieb. Mit unserer Modulbauweise reduzieren Sie die Bauzeit um bis zu 75 % im Vergleich zu herkömmlichen Bauweisen.

Das bedeutet für Sie:

- » Einsatzbereitschaft bleibt während des Baus gewährleistet
- » Stark verkürzte Planungs-, Genehmigungs- und Bauzeiten
- » Ihr neues Gebäude steht in kürzester Zeit bezugsfertig

Durch die industrielle Vorfertigung bei uns im Werk sind wir oft schon bereits nach 10 bis 12 Wochen fertig.

✓ 3. Kostenfreie Beratung bundesweit vor Ort

Jedes Rettungsdienst- oder Feuerwehrprojekt hat individuelle Anforderungen. Deshalb bieten wir Ihnen eine persönliche und kostenfreie Beratung direkt bei Ihnen vor Ort an. Unsere erfahrenen Experten analysieren Ihre Situation, nehmen Ihre Wünsche auf und erstellen eine maßgeschneiderte Planung.

Das bedeutet für Sie:

- » Sie erhalten von Anfang an eine klare Vorplanung
- » Ihr Bauvorhaben wird praxiserprobt und zukunftssicher
- » Sie sparen Zeit in der Planung und vermeiden Fehler

Unsere Beratung ist für Sie komplett unverbindlich und stellt sicher, dass Ihre Bedürfnisse umgesetzt werden.

✓ 4. Systembau aus einer Hand

Bei Bauprojekten entstehen oft Verzögerungen und Probleme durch unklare Schnittstellen zwischen verschiedenen Gewerken. Mit der Hacobau GmbH vermeiden Sie dieses Risiko. Wir bieten Ihnen ein flexibles Baukastensystem für kleine und große Wachen ab 30qm aus einem Guss.

Das bedeutet für Sie:

- » Keine zeitaufwändigen Abstimmungen mit Baupartnern
- » Ein zentraler Ansprechpartner für das gesamte Projekt
- » Reibungsloser Bauablauf ohne Verzögerungen

Mit Hacobau erhalten Sie ein funktionales Gesamtkonzept, das sich nahtlos in Ihren Alltag integriert.

✓ 5. Reduzierte Baunebenkosten

Neben den eigentlichen Baukosten fallen bei jedem Projekt auch Baunebenkosten an. Zu unseren Systemleichtbauhallen stellen wir Ihnen die Werkplanung, die vorhandene Typenstatik sowie Fundamentschemapläne kostenfrei zur Verfügung. Die Unterlagen können digital sofort weiterverwendet werden.

Das bedeutet für Sie:

- » Sie sparen Ingenieurkosten für Statikberechnungen
- » Die Pläne lassen sich direkt für den Bauantrag übernehmen
- » Sie beschleunigen die Genehmigung und den Baustart

So vermeiden Sie unnötige Bürokratie und reduzieren Ihre Gesamtkosten erheblich – von Anfang an.

✓ 6. Made in Germany

Unsere Stahlhallen werden vollständig in Deutschland hergestellt. Das garantiert Ihnen nicht nur höchste Qualität und Langlebigkeit, sondern auch kurze Lieferwege und nachhaltige Wertschöpfung. Zudem wird damit sichergestellt, dass unsere Arbeitsplätze in Deutschland erhalten bleiben.

Das bedeutet für Sie:

- » Zertifizierte Fertigungsprozesse nach neuesten Normen
- » Umweltfreundliches Bauen durch kontrollierte Produktion
- » Reduzierte Betriebskosten durch GEGkonforme Umsetzung

Mit der Hacobau GmbH setzen Sie langfristig auf Sicherheit, Stabilität und Nachhaltigkeit.



STAHLBAUER MIT SYSTEM

DIE HACOB AU GMBH ALS PARTNER FÜR FEUERWEHR & RETTUNGSDIENST

PHILOSOPHIE & WERTE

Wir von der Hacobau GmbH haben uns als mittelständisches, inhabergeführtes Unternehmen auf den Systembau spezialisiert. Mit einem Fokus auf die Planung, Produktion und Montage von Stahlhallen und Raummodul-Anlagen bieten wir Ihnen durchdachte und kosteneffiziente Lösungen. Mit mehreren hundert erfolgreich umgesetzten Projekten für Rettungsdienste und Feuerwehren hat sich Hacobau als zuverlässiger Branchenexperte etabliert.

Was Hacobau auszeichnet, ist die Fähigkeit, individuelle Kundenwünsche mit einer effizienten und wirtschaftlichen Bauweise zu kombinieren. Jede Baumaßnahme wird individuell betreut. Hiermit wird sichergestellt, dass sie den spezifischen Anforderungen entspricht, die im Rettungs- und Feuerwehrwesen von zentraler Bedeutung sind.

Durch den **Einsatz standardisierter Bauteile** lassen sich sowohl Kosten als auch Zeitaufwand reduzieren, ohne dass individuelle Anpassungen und hohe Qualitätsstandards darunter leiden. Dank eines **großen Lagerbestands** und einer **schlanken, optimierten Verwaltung** kann Hacobau seine Projekte schnell und kostengünstig realisieren. Die effiziente Logistik und die **erfahrenen Montageteams** tragen ebenfalls dazu bei, dass selbst anspruchsvolle Bauvorhaben **termingerecht und fehlerfrei** umgesetzt werden. Das vielseitige Leistungsspektrum der Hacobau GmbH umfasst Fahrzeughallen, Feuerwehrgeräthäuser, Raummodule als modulare Rettungswachen, Lagercontainer und Regalsysteme. Damit wird eine Vielzahl von Anwendungsbereichen abgedeckt, die auf Ihre spezifischen Bedürfnisse zugeschnitten sind.

Nachhaltigkeit und Umweltschutz sind für die Hacobau GmbH keine Schlagworte, sondern gelebte Praxis. Die Systembauweise reduziert durch die **Vorfertigung** der Bauteile im Werk die Bauzeit vor Ort um bis zu 75 %, was wiederum Abfall und Ressourcenverschwendung minimiert. Zudem wird durch **weniger Bauverkehr** der ökologische Fußabdruck von Projekten verringert. Hacobau setzt auf ein umfassendes Qualitätsmanagement, das die **Einhaltung hoher Standards** über den gesamten Produktions- und Bauprozess sicherstellt. Darüber hinaus arbeiten die Experten kontinuierlich an der energetischen Optimierung ihrer Produkte, sodass beheizte Hallen und Raummodule nicht nur den neuesten Vorgaben des Gebäudeenergiegesetzes entsprechen, sondern auch die Betriebskosten langfristig senken.

Die Hacobau GmbH bietet ein **umfassendes Full-Service-Paket**, das alle Phasen eines Bauprojekts abdeckt – von der ersten Beratung über die Planung bis zur Fertigstellung. Das erfahrene Team berät Sie **kostenfrei und unverbindlich** vor Ort und erstellt maßgeschneiderte Angebote, die Ihnen durch **Festpreisgarantien** maximale Planungssicherheit bieten.

Die Produktionsstätten der Hacobau GmbH in Deutschland sind mit **modernsten Maschinen** ausgestattet, die eine weitgehend automatisierte Fertigung ermöglichen. Dies sorgt nicht nur für eine **gleichbleibend hohe Produktqualität**, sondern auch für wettbewerbsfähige Preise, die durch ein **hohes Einkaufsvolumen bei Zulieferern** zusätzlich begünstigt werden. Durch die stetige Weiterentwicklung von Produkten und Prozessen gelingt es Hacobau, den steigenden Anforderungen an Funktionalität, Nachhaltigkeit und Wirtschaftlichkeit gerecht zu werden. Die Hacobau GmbH legt großen Wert auf **Kundenzufriedenheit**. Jeder Kunde soll nicht nur mit dem Bauprojekt, sondern auch mit dem Service **rundum zufrieden** sein. Von der ersten Planung bis zum Projektabschluss arbeitet das Unternehmen daran, Vertrauen aufzubauen und **nachhaltige** Partnerschaften zu schaffen.

Vertrauen Sie auf ein wirtschaftlich gesundes Unternehmen, das Qualität, Wirtschaftlichkeit und Umweltschutz vereint. Hacobau – Ihr verlässlicher Partner im Systembau für Rettungsdienste und Feuerwehren. Gemeinsam schaffen wir innovative und nachhaltige Lösungen, die Maßstäbe setzen.

RAUMKONZEPTE, DIE SINN MACHEN

PLANUNGSGRUNDLAGEN

Wenn es um die Planung und den Bau von Einsatzgebäuden für Rettungsdienste und Feuerwehren geht, stehen funktionale und **zukunftsichere Lösungen** im Mittelpunkt. Diese Gebäude sind weit mehr als bloße Unterkünfte für Einsatzkräfte oder Fahrzeughallen – sie sind der Dreh- und Angelpunkt für schnelle Hilfeleistungen und entscheidend für die Sicherheit der Bevölkerung. Bei der Hacobau GmbH wissen wir, dass jedes Bauprojekt **individuelle Anforderungen** mit sich bringt. Deshalb entwickeln wir **maßgeschneiderte Konzepte**, die Ihre Bedürfnisse in den Vordergrund stellen und gleichzeitig die **relevanten Normen und Vorschriften** zuverlässig umsetzen.

Ob Rettungswache oder Feuerwehrhaus – die Grundlage eines erfolgreichen Bauvorhabens beginnt mit einer **sorgfältigen Planung**. Eine der wichtigsten Vorschriften für den Bau von Feuerwehrhäusern ist die **DIN 14092**. Diese Norm legt klare **Vorgaben zur Dimensionierung und Funktionalität** von Gebäuden fest. Beispielsweise regelt sie die Größe und Anordnung der Fahrzeugstellplätze, um sicherzustellen, dass Einsatzfahrzeuge problemlos ein- und ausfahren können.

Verkehrswege innerhalb des Gebäudes und auf dem Gelände müssen so gestaltet sein, dass sich keine Kreuzungen mit Fußwegen ergeben und eine **sichere Bewegung der Einsatzkräfte** gewährleistet ist. Zusätzlich berücksichtigt die DIN 14092 Anforderungen an Sozialräume, Umkleidebereiche sowie Schulungs- und Aufenthaltsräume, um den **Komfort und die Ergonomie** für die Einsatzkräfte zu verbessern. Für Rettungswachen werden spezifische Planungsgrundlagen mit der **DIN 13049** definiert. Diese Norm berücksichtigt die besonderen Anforderungen des Rettungsdienstes, wie z.B. die Bereitstellung von Ruheräumen, **hygienische Bedingungen** in den Sanitär- und Aufenthaltsbereichen sowie die **sichere Lagerung** von medizinischen Geräten und Materialien.

Ein weiterer zentraler Aspekt ist die **Einhaltung der DGUV Vorschrift 49**, die sich mit Maßnahmen zur Unfallverhütung beschäftigt. Diese Vorschrift stellt sicher, dass **bauliche Maßnahmen** wie beispielsweise die Einrichtung sicherer Verkehrswege, **rutschhemmender Bodenbeläge** und klarer **Fluchtwegkennzeichnungen** konsequent umgesetzt werden.

Doch unsere Herangehensweise geht über die bloße Einhaltung von Normen hinaus. Durch eine **Vielzahl an realisierten Bauvorhaben** wissen wir, worauf es bei der Planung von Einsatzgebäuden wirklich ankommt. Unser auf Rettungsdienste und Feuerwehren **spezialisierte Hausarchitekt** bringt wertvolles Praxiswissen mit und versteht die spezifischen Herausforderungen. Er sorgt dafür, dass Ihr Bauvorhaben **praktische und ergonomische** Lösungen für den Alltag der Einsatzkräfte berücksichtigt.

Wir empfehlen Ihnen, die Planungen frühzeitig mit der Unfallkasse und möglichen Fördergebern abzustimmen und freigeben zu lassen. Das sorgt für zusätzliche Sicherheit und kann Ihnen finanzielle Vorteile bringen.

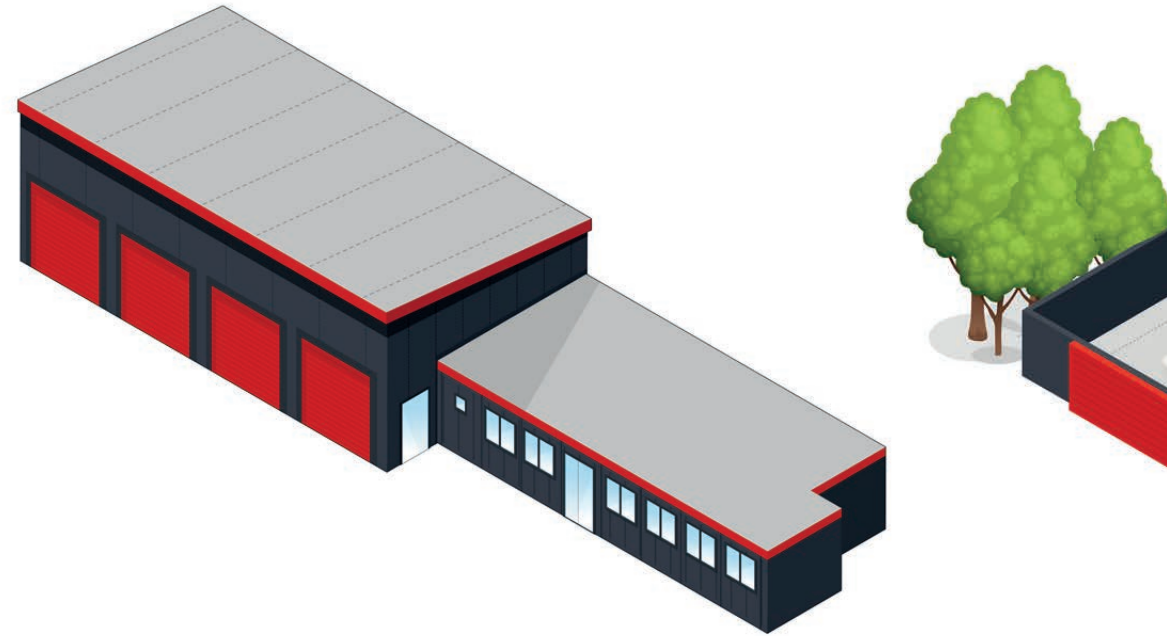
Die Kombination aus Fachwissen, Erfahrung und einer engen Zusammenarbeit mit Ihnen als Bauherr sorgt dafür, dass Ihr Projekt **reibungslos** verläuft und **langfristig erfolgreich** ist. So entstehen nicht nur funktionale Einsatzgebäude, sondern auch Arbeitsumgebungen, die Ihre Einsatzkräfte in ihrer wichtigsten Arbeit **bestmöglich unterstützen**.

IN KUBA WIRD GEROLLT

INDIVIDUELLE SERIENPRODUKTION

Unsere Produktionsprozesse zeichnen sich durch **präzise Abläufe** und eine sorgfältige Planung aus. In der Serienfertigung verarbeiten wir **standardisierte Bauteile**, die bei Bedarf flexibel an Ihre spezifischen Anforderungen angepasst werden können. Diese Kombination ermöglicht es uns, **wirtschaftliche Lösungen** zu entwickeln, die nicht nur durch Qualität, sondern auch durch ihre **Schnelligkeit** überzeugen. Für Sie bedeutet das eine reibungslose Abwicklung – vom ersten Planungsschritt bis zur finalen Fertigstellung. Durch **klar strukturierte Arbeitsabläufe** und eine **sorgfältige Endkontrolle** stellen wir sicher, dass jedes Modul unseren hohen Standards entspricht und Ihren Anforderungen gerecht wird. Damit setzen wir Maßstäbe für eine **moderne und nachhaltige Bauweise**, die Funktionalität und Kosteneffizienz vereint.





KEINE MAGIE, NUR GUTE PLANUNG

BAUKASTENSYSTEME UND IHRE MÖGLICHKEITEN

Die modulare Bauweise ermöglicht es Ihnen, Ihre Gebäude exakt nach den individuellen Bedürfnissen Ihres jeweiligen Standorts zu planen. Ein häufiges Szenario, bei dem die Flexibilität unserer Baukastensysteme entscheidend ist, ergibt sich im Rahmen von **Ausschreibungen für Rettungsdienstleistungen**. Oft werden neue Standorte mit Fahrzeughalle und daneben platzierten Sozialräumen für eine festgelegte Laufzeit benötigt, beispielsweise für den Zeitraum, den Sie im Rahmen einer Ausschreibung gewonnen haben. In solchen Fällen bieten die Systemhallen und Raummodule eine optimale Lösung. Sie können die Rettungswache für die jeweilige Vertragslaufzeit errichten und diese **danach einfach demontieren** und an einem anderen Standort **wieder aufbauen**.

Anstatt in ein festes Gebäude zu investieren, das nach Ende der Nutzung möglicherweise nicht weiterverwendet werden kann, setzen Sie auf eine nachhaltige, **werterhaltende Lösung**, die sich **an veränderte Rahmenbedingungen anpasst**. Diese Mobilität schützt Ihre Investition und bietet Ihnen jederzeit die Option, auf neue Anforderungen zu reagieren.

Auch dauerhafte **Erweiterungen** bestehender Einrichtungen sind **einfach umsetzbar**. So wurden beispielsweise bereits zahlreiche bestehende Gerätehäuser und Rettungswachen um zusätzliche Sozialräume und Werkstätten ergänzt, ohne dass der laufende Betrieb beeinträchtigt wurde. Die Bauweise ermöglicht eine **schnelle und effiziente Anpassung**, was besonders bei steigenden Anforderungen von Vorteil ist.



MADE IN GERMANY. WIE VIEL HALLE DARF ES SEIN?

SYSTEMHALLEN

Aus dem Dialog und der projektbezogenen Zusammenarbeit mit vielen Feuerwehren und Rettungsdiensten haben wir zwei Hallensysteme entwickelt, welche je nach konkretem Anwendungsfall zum Einsatz kommen.

Systemleichtbauhallen ab 30m² als Einzelbox für ein Rettungsfahrzeug oder alternativ als Mehrfachboxen für mehrere Fahrzeuge. Das preiswerte Fertighallensystem aus gekanteten Stahlprofilen kommt insbesondere bei kleineren Neu- und Anbauobjekten, zum Beispiel für Freiwilligen Feuerwehren, zum Einsatz. Für größere Anlagen und Berufsfeuerwehren ab ca. 200 m² empfehlen wir aus wirtschaftlichen und konstruktiven Gründen die Fahrzeughalle mit unserer größenunabhängigen Stahlsystembauweise zu bauen. Welche Variante am Besten geeignet ist, besprechen wir mit Ihnen im Erstgespräch auf Basis der örtliche Gegebenheiten und Anforderungen, um die jeweils wirtschaftlich beste Lösung anzubieten.

Prüffähige Statikunterlagen, Zeichnungen und Fundamentschemapläne werden vorab kostenfrei zur Vorplanung und Einreichung des Bauantrages zur Verfügung gestellt. Die vorhandene Typenstatik reduziert die Bauvorkosten erheblich und verkürzt erfahrungsgemäß zudem die Erteilung der Baugenehmigung.

FAKTEN IM ÜBERBLICK

- ✓ **Flexibel in Länge, Breite und Höhe**
- ✓ **Dach-/ Wandaufbau:**
einwandig mit profiliertem Trapezblech, oder 60 / 80 / 100mm isolierte PUR-Sandwich oder Mineralwollpaneele
- ✓ **Ausstattungsöglichkeiten:**
Industriesektionaltore, Türen, Fenster, Rauch- und Wärmeabzugsanlagen
- ✓ **Technische Dokumentation:**
Prüffähige Statikunterlagen, Übersicht / Ansichten, Fundamentschemapläne





FÜR DEN MOMENT GEBAUT, FÜR DIE ZUKUNFT GEDACHT

RAUMMODUL-ANLAGEN

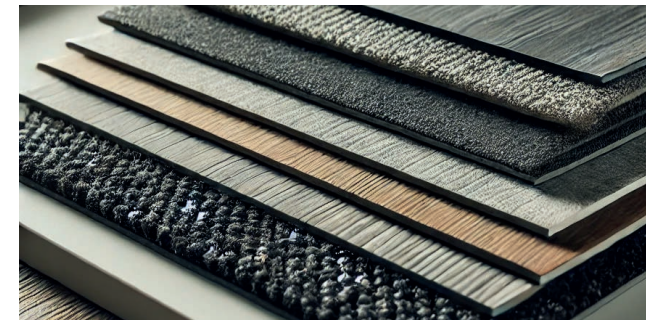


Die Hacobau Raummodule bieten Ihnen eine moderne, flexible und **wirtschaftliche Lösung** für den Bau von Rettungswachen, Feuerwehrrätehäusern und weiteren funktionalen Gebäuden. Dank der **Vorfertigung** in unserem Werk können die Module parallel zur Fundamenterstellung produziert werden, was die **Bauzeit erheblich verkürzt** und Ihnen eine schnelle Inbetriebnahme ermöglicht.

Die Raummodule erfüllen dabei die speziellen Anforderungen von Rettungswachen. Ob Schwarz-Weiß-Bereiche zur Trennung von kontaminierter und sauberer Kleidung, komfortable Aufenthaltsräume oder effiziente Einsatzleitstellen – wir gestalten Ihre Module **individuell** nach Ihren Bedürfnissen.

Besonders **flexibel ist der Ausbaustandard**: Sie können zwischen einer pragmatischen Zwecklösung und einer hochwertigen Ausstattung auf dem Niveau konventioneller Bauweisen wählen. Werkseitig werden die Module vollständig ausgestattet, einschließlich Raumaufteilungen, Bodenbelägen wie PVC, Nadelvlies oder Fliesen sowie Elektro-, Sanitär- und Heiz/Klimatisierungssystemen. Die Vorfertigung sorgt dafür, dass **vor Ort nur noch minimale Arbeiten** erforderlich sind, wodurch sich der Bauprozess für Sie deutlich vereinfacht.

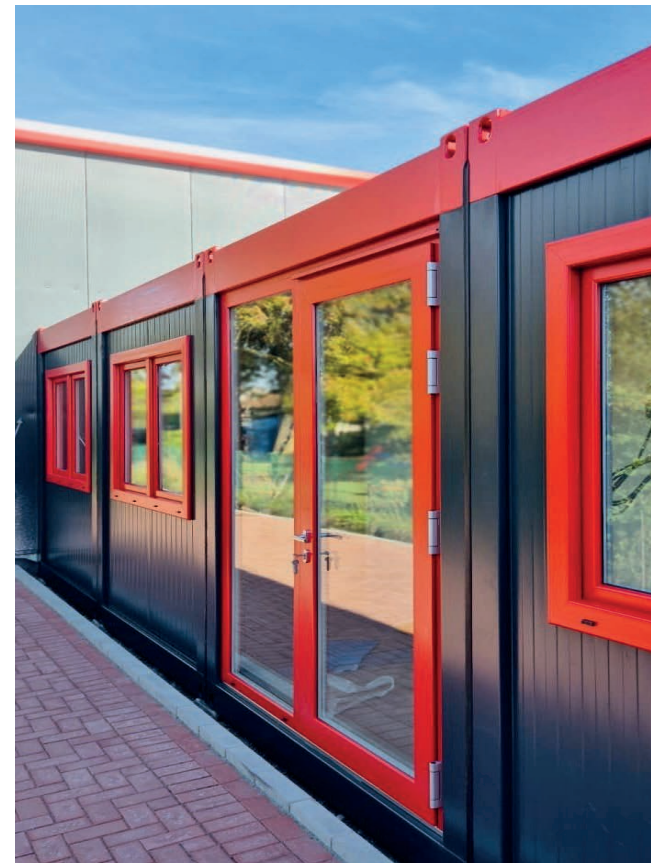
Neben ihrer Funktionalität überzeugen unsere Raummodule auch durch **maximale Flexibilität**. Sie können problemlos **erweitert**, umgenutzt oder an andere Standorte verlegt werden. Hochwertige Fassadenoptionen wie Holz- oder Kassettverkleidungen ermöglichen zudem ein **ansprechendes Design**. Lassen Sie uns gemeinsam eine Lösung entwickeln, die Ihre Anforderungen optimal erfüllt.



FAKTEN IM ÜBERBLICK

- ✓ **Kombinierbare Größen:**
sowohl in Länge als auch Breite variabel, im Standard 2,43 oder 2,99m Breite, mehrgeschossige Bauweise möglich
- ✓ **Isolierung:**
Basisdämmung oder alternativ ökologisch achtsam nach Gebäudeenergiegesetz
- ✓ **Fassadengestaltung:**
Wahlweise Stahlfassade, mikroprofiliertes Sandwichpaneel, Kassetten, Lärchenelemente
- ✓ **Ausstattungsöglichkeiten:**
vollständige Elektro-/Sanitär-/Heizungsinstallation, Bodenbeläge, Akustikdecke u.v.m.
- ✓ **Technische Dokumentation:**
Prüffähige Statik, GEG-Nachweis, Übersicht, Ansichten, Fundamentschemapläne





NEUES SCHAFFEN, OHNE NEU ZU BAUEN

BESTANDSERWEITERUNGEN

Die Hacobau Hallen- und Containersysteme eignen sich ideal für die Erweiterung bestehender Infrastrukturen von Rettungsdiensten und Feuerwehren. Mit einer Bauweise, die konsequent auf **Modularität und Anpassungsfähigkeit** ausgelegt ist, lassen sich zusätzliche Fahrzeugstellplätze ebenso realisieren wie die Anpassung an moderne Fahrzeuggrößen.

Unsere Hallen werden in Systembauweise gefertigt, was eine **präzise Planung** und schnelle Umsetzung garantiert. Die Grundmaße reichen von 30 unterschiedlichen Standardgrößen, mit Breiten und Tiefen, die **individuell angepasst** werden können, bis hin zu variablen Innenhöhen zwischen 3,50 m und 4,50 m. Um speziellen Anforderungen gerecht zu werden sind auch individuelle **Sonderanfertigungen standardmäßig** möglich.

Unsere Konstruktionen bestehen aus Stahl, wahlweise verzinkt oder alternativ mit einer besonderen Fertigungsbeschichtung. Diese **hochwertige Materialwahl** sorgt nicht nur für eine **lange Lebensdauer** der Hallen, sondern auch für **minimale Wartungskosten**. Für zusätzliche Langlebigkeit werden all unsere Stahlhallen **in Deutschland** nach strengen Qualitätsstandards gefertigt. Durch den **hohen Vorfertigungsgrad** ist eine Montage innerhalb von nur ein bis zwei Wochen möglich – je nach Hallengröße und Anforderungen. Dabei werden störende Eingriffe in den laufenden Betrieb auf ein Minimum reduziert, sodass die Einsatzbereitschaft jederzeit gewährleistet bleibt. Auch die **Integration von zusätzlichen Funktionsmodulen** wie Büros, Aufenthaltsräumen oder Sanitärbereichen ist problemlos möglich.





PROJEKTGESCHICHTE

FEUERWEHRGERÄTEHAUS FÜR FEUERWEHR PUTTGARDEN-FEHMARN

Mit der neuen Interimsfeuerwache in Fehmarn hat die Stadt ein Bauwerk umgesetzt, das als Vorbild für moderne Infrastrukturplanung gilt. Das Projekt, realisiert durch die Hacobau GmbH, dient während der Bauzeit des Fehmarn-Beltunnels als zentrale Rettungs- und Feuerwache. Durch den Einsatz modularer Raumeinheiten und einer speziell konzipierten Fahrzeughalle wurde ein Gebäude geschaffen, das in puncto Funktionalität, Flexibilität und Nachhaltigkeit neue Maßstäbe setzt. Diese zukunftsweisende Lösung zeigt, wie der Bau von Rettungsdienstgebäuden effizient und umweltbewusst gestaltet werden kann.



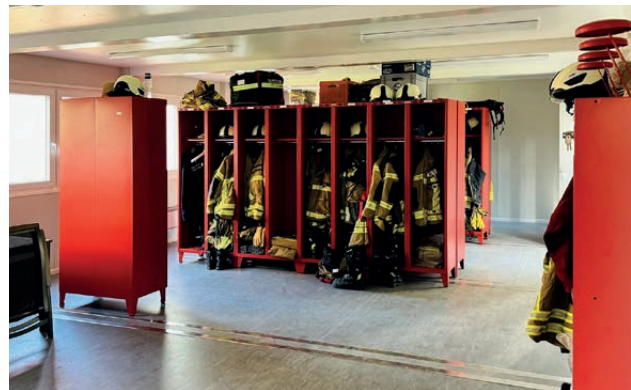


Jahrhundertprojekt mit komplexen Anforderungen

Der Fehmarn-Belttunnel ist eines der größten Infrastrukturprojekte Europas. Der geplante Absenktunnel wird eine feste Verbindung zwischen Deutschland und Dänemark schaffen und soll den Verkehr auf der wichtigen europäischen Nord-Süd-Achse revolutionieren. Mit einer Länge von rund 18 km wird er sowohl eine Straßen- als auch eine Schienenverbindung umfassen. Die Bauzeit erstreckt sich über mehrere Jahre, und die logistischen Herausforderungen sind enorm.

Während der Bauphase müssen umfangreiche Sicherheits- und Rettungskonzepte umgesetzt werden. Insbesondere auf deutscher Seite wurde eine zentrale Anlaufstelle für Feuerwehr und Rettungsdienste benötigt, um schnelle und effiziente Einsätze gewährleisten zu können. Hier setzt die neue Interimsfeuerwache in Fehmarn an: Sie ist nicht nur eine wichtige Sicherheitsmaßnahme, sondern auch ein Vorzeigeprojekt für die Verbindung von moderner Bauweise und technischer Effizienz.

Einer der größten Vorteile der von der Hacobau GmbH umgesetzten Modulbauweise ist die erhebliche Verkürzung der Bauzeit. Während konventionelle Bauweisen Jahre in Anspruch nehmen können, wurde die Interimsfeuerwache auf Fehmarn in weniger als vier Monaten geplant, produziert und errichtet. Die vorgesehenen Module wurden in einem hoch-



modernen Werk unter kontrollierten Bedingungen vorgefertigt und anschließend in nur drei Wochen vor Ort montiert. Diese Vorgehensweise reduziert nicht nur den Zeitaufwand, sondern minimiert auch Risiken. Wetterbedingte Verzögerungen, häufig ein Problem bei traditionellen Baustellen, sind durch die Vorfertigung praktisch ausgeschlossen. Gleichzeitig sorgt die industrielle Fertigung für gleichbleibend hohe Qualität und Präzision. „Zeitkritische Projekte wie der Fehmarn-Belttunnel verlangen nach Bauweisen, die sich flexibel anpassen lassen und gleichzeitig effizient sind. Genau hier liegt unsere Stärke“, erklärt Hacobau Vertriebsleiter Jonas Eberhardt.

Stahlhallenbau: Flexibilität und Robustheit

Ein zentraler Bestandteil der Feuerwache ist die Fahrzeughalle, die Platz für bis zu fünf Einsatzfahrzeuge bietet. Die Halle wurde aus hochwertigen Stahlprofilen gefertigt, die Stabilität, Langlebigkeit und Flexibilität vereinen. Mit einer Raumhöhe von über 4,50 Metern und großen Sektionaltoren (4x4 Meter) ist die Halle speziell auf die Anforderungen moderner Rettungsdienste ausgelegt. Diese Konstruktion ermöglicht nicht nur das problemlose Abstellen großer Einsatzfahrzeuge, sondern auch schnelle Ausfahrten im Notfall.

Die Stahlkonstruktionen der Hacobau GmbH bieten einen entscheidenden Vorteil: Sie sind modular erweiterbar. Sollte sich der Bedarf im Laufe der Bauzeit des Fehmarn-Belttunnels



ändern, kann die Halle problemlos um zusätzliche Kapazitäten erweitert werden. Dieses Maß an Anpassungsfähigkeit ist insbesondere bei dynamischen Projekten wie dem Tunnelbau von unschätzbarem Wert.

Nachhaltigkeit als integraler Bestandteil der Planung

Ein weiterer Pluspunkt der Interimsfeuerwache in Fehmarn ist ihr nachhaltiges Design. Die Halle und die Raummodule sind mit PIR-Sandwichpaneelen ausgestattet, die eine hervorragende Wärmedämmung gewährleisten. Durch die baugleichen Paneele entsteht nicht nur ein einheitliches Erscheinungsbild, dies reduziert zugleich den Energieverbrauch und senkt langfristig die Betriebskosten. Auch die verwendeten Materialien tragen



zur Nachhaltigkeit bei: Stahl ist nicht nur extrem langlebig, sondern auch zu nahezu 100 % recycelbar. Darüber hinaus wurde auf eine energieeffiziente Klimatisierung geachtet. Moderne Split-Klimaanlagen gemäß den neuesten Anforderungen des Gebäudeenergiegesetzes (GEG), ehemals EnEV, gewährleisten sowohl im Sommer als auch Winter angenehme Temperaturen. Diese Technologie arbeitet nicht nur kostensparend, sondern schont durch ihren reduzierten Energieverbrauch auch die Umwelt. Diese Maßnahmen tragen dazu bei, den ökologischen Fußabdruck der Feuerwache so gering wie möglich zu halten und das Arbeitsumfeld angenehm zu gestalten – ein wichtiger Schritt, um den Anforderungen an nachhaltiges Bauen gerecht zu werden.

Funktionalität und Effizienz: Räume, die überzeugen

Die Interimsfeuerwache wurde mit einem klaren Fokus auf die Arbeitsanforderungen von Feuerwehr- und Rettungsdiensten geplant. Neben der Fahrzeughalle umfasst das Gebäude großzügige Sozialräume, Umkleebereiche und moderne Sanitäranlagen. Eine durchdachte Raumaufteilung sorgt dafür, dass die Einsatzkräfte kurze Wege haben und alle Bereiche effizient nutzen können.

Besonders hervorzuheben ist das Schwarz-Weiß-Prinzip der Wache: Es trennt kontaminierte von sauberen Bereichen und gewährleistet damit ein hohes Maß an Hygiene. Einsatzkräfte können nach einem Einsatz ihre kontaminierte Schutzkleidung in einem speziellen Bereich ablegen, sich reinigen und dann



in den sauberen Umkleebereich wechseln. Diese Struktur ist nicht nur für die Gesundheit der Mitarbeiter wichtig, sondern auch für die Einhaltung von Arbeitsschutzvorschriften.

Motivierende Arbeitsumgebung für Einsatzkräfte

Neben der reinen Funktionalität wurde auch auf das Wohlbefinden der Einsatzkräfte geachtet. Strapazierfähige, aber optisch ansprechende Materialien schaffen eine warme und einladende Atmosphäre in den Sozialräumen. Dies ist gerade in einem fordernden Berufsumfeld wie dem Rettungsdienst von großer Bedeutung. Studien zeigen, dass eine angenehme Arbeitsumgebung die Motivation und Leistungsfähigkeit der Mitarbeiter erheblich steigern kann. Durch den Einsatz strapazierfähiger PVC-Böden, die gleichzeitig pflegeleicht und ansprechend gestaltet sind, sowie moderner Beleuchtungssysteme wird ein wohnliches Ambiente geschaffen. Dies zeigt, dass auch temporäre Gebäude den Ansprüchen an Komfort und Ästhetik gerecht werden können.

Die Interimsfeuerwache in Fehmarn ist weit mehr als nur eine temporäre Lösung während der Bauzeit des Fehmarn-Beltunnels. Sie zeigt, wie sich die Anforderungen moderner Infrastrukturprojekte durch innovative Bauweisen erfüllen lassen. Es wurde ein Gebäudekomplex geschaffen, der sowohl den heutigen Anforderungen gerecht wird als auch für zukünftige Anpassungen bereit ist.



DAS MODULBAU-PRINZIP

Das Hacobau Modulbau-Prinzip, bei dem vorgefertigte Raummodule in unseren Fertigungshallen produziert und vor Ort zusammengesetzt werden, bietet eine moderne, flexible und effiziente Lösung für die Einrichtung von Rettungswachen und weiteren Bauprojekten. Dank innovativer Fertigungsprozesse können die Module parallel zur Baugrundvorbereitung hergestellt werden, wodurch die Bauzeit erheblich verkürzt wird. Sie profitieren von einer schnellen Inbetriebnahme neuer Standorte, was besonders in Regionen mit wachsender Bevölkerung oder dringendem Bedarf entscheidend ist.

Die Module werden werkseitig komplett vorbereitet. Die Raumaufteilung wird entsprechend der Werkplanung umgesetzt, Fenster und Türen werden installiert, und die Bodenbeläge werden verlegt – sei es PVC, Nadelvlies oder großformatige Bodenfliesen. Zudem wird die Elektro-, Sanitär- und Heizungsinstallation bereits in der Produktionsphase vorgesehen, sodass vor Ort nur noch minimale Arbeiten erforderlich sind. Diese Vorfertigung ermöglicht eine besonders effiziente und qualitativ hochwertige Realisierung Ihrer Bauvorhaben.

Unsere Module sind sowohl in der Größe als auch in Hinblick auf den Ausbaustandard individuell anpassbar. Von pragmatischen Zwecklösungen bis hin zu repräsentativen Bauwerken, die optisch nicht als Modulbau erkennbar sind, ist alles möglich. Besonders hochwertige Gebäude können mit Sekundärfassaden wie z.B. Cembritelementen oder einer Lärchenholzverkleidung ausgestattet werden. Wir planen hierbei alles genau nach Ihren Wünschen, um eine perfekte Funktionalität und Nutzungsfreundlichkeit zu gewährleisten.

Durch die standardisierte Fertigung erreichen wir eine hohe Kosteneffizienz. Der Materialverbrauch wird optimiert, und Bauabfälle werden minimiert, was unsere Modulbauweise nicht nur wirtschaftlich, sondern auch ressourcenschonend macht. Strenge Qualitätskontrollen und der Einsatz robuster Materialien sorgen dafür, dass die Gebäude über Jahrzehnte hinweg genutzt werden können. Gleichzeitig bieten die Module eine hohe Flexibilität: Sollten sich Ihre Anforderungen ändern, können weitere Module unkompliziert integriert oder bestehende Module an andere Standorte transportiert werden. Dies macht sie auch ideal für temporäre Einsätze mit wechselnden Anforderungen.

PROJEKTGESCHICHTE

RETTUNGSWACHE

FÜR JOHANNITER-UNFALL-HILFE IN SAILAUF

Die neue Rettungswache in Sailauf markiert einen wichtigen Schritt in Richtung moderner Baukonzepte im Rettungswesen. Mit einer Architektur, die ökologische Nachhaltigkeit und wirtschaftliche Effizienz kombiniert, entstand in Zusammenarbeit mit der Hacobau GmbH ein innovatives Bauprojekt. Dank der modularen Bauweise konnte die Rettungswache in kürzester Zeit realisiert werden: Vorproduzierte Module wurden binnen drei Wochen vor Ort zusammengefügt, sodass die gesamte Bauzeit weniger als vier Monate betrug – ein Beispiel für zeitgemäße und nachhaltige Bauplanung.

Die Modulbauweise, wie sie bei der Rettungswache in Sailauf angewendet wurde, bietet zahlreiche Vorteile gegenüber herkömmlichen Bauweisen. Anstatt die einzelnen Bauabschnitte zeitintensiv auf der Baustelle zu errichten, erfolgt bei der Modulbauweise die Vorfertigung der Gebäudeeinheiten in einem kontrollierten industriellen Umfeld. Die Hacobau GmbH konnte durch diese Methode die Rettungswache schneller fertigstellen, als dies bei einem traditionellen Bau möglich gewesen wäre. Die Vorteile dieser Vorgehensweise spiegeln sich auch in den Kosten wider. Da die Produktion der Module im Werk erfolgt, lassen sich unvorhergesehene Kosten auf der Baustelle minimieren. Das bedeutet, dass die Baukosten präzise geplant und kontrolliert werden können. „Durch die industrielle Vorfertigung in unserem Werk konnten wir nicht nur die Bauqualität sicherstellen, sondern auch die Bauzeit erheblich verkürzen. Das ist ein zentraler Vorteil der Modulbauweise“, erklärt Andreas Menke, Geschäftsführer der Hacobau GmbH. Durch die schnelle Fertigstellung konnte die neue Wache zügig in Betrieb genommen werden.

Die Raumaufteilung der Rettungswache in Sailauf wurde mit Blick auf Funktionalität und Effizienz gestaltet. Die 13 Raummodule bieten Platz für alle wesentlichen Funktionen einer modernen Rettungswache. Drei Ruheräume ermöglichen es den Rettungskräften, sich nach Einsätzen zu erholen, während das Wachleiterbüro als zentrale Koordinationsstelle dient. Ein großzügiger Pausen- und Aufenthaltsraum sowie getrennte Sanitärebereiche sorgen für eine angenehme und funktionale Arbeitsumgebung, die den Anforderungen eines 24-Stunden-Betriebs gerecht wird.

Sicherheit und Praktikabilität vereint

Direkt angrenzend an die Raummodule befindet sich die seitlich platzierte Fahrzeughalle, die einen essenziellen Bestandteil der neuen Rettungswache darstellt. Im Gegensatz zu den Raummodulen, die im Werk vorgefertigt wurden, entschied man sich hier aufgrund der benötigten Raumhöhe von über 4 Metern für den Bau einer Systemleichtbauhalle. Die Hacobau GmbH setzt dabei auf ein bewährtes Baukastensystem, das





flexible Größen und Konfigurationen bietet. Diese Modulbauweise ermöglicht eine kostengünstige und dennoch langlebige Bauweise, die durch die Verwendung gekanteter Stahlprofile sowohl die Wirtschaftlichkeit als auch die Stabilität des Baus sicherstellt. Die neue Halle bietet ausreichend Platz, um den Rettungswagen sicher und trocken unterzustellen. Besonders praktisch ist die direkte Anbindung der Halle an die Raummodule, was den Rettungskräften kurze und effiziente Wege ermöglicht. Um den Anforderungen der Unfallkasse gerecht zu werden, wurde die Halle mit einem elektrischen Schnelllauf-Sektionaltor ausgestattet, das eine Öffnung von 4x4 Metern hat. Diese moderne Torlösung sorgt nicht nur für eine zügige Ausfahrt im Einsatzfall, sondern bietet auch zusätzlichen Schutz vor äußeren Einflüssen.

Nachhaltigkeit und Energieeffizienz

Neben den baulichen Vorteilen stand bei der Planung der Rettungswache auch die Nachhaltigkeit im Vordergrund. Die Hacobau GmbH hat das Gebäude unter Berücksichtigung der neuesten Anforderungen des Gebäudeenergiegesetzes (GEG) errichtet. Die Wände und Decken der Module bestehen aus 100mm starken PIR-Sandwichpaneelen, die durch ihre hervorragenden Dämmeigenschaften den Energieverbrauch der Rettungswache minimieren. Diese Elemente haben eine besonders niedrige Wärmeleitfähigkeit, was zur Einsparung von Heizkosten beiträgt. Auch die Klimatisierung der Wache wurde mit einem besonderen Augenmerk auf Energieeffizienz umgesetzt. Moderne Klima-Split-Geräte sorgen sowohl im Winter als auch im Sommer für ein angenehmes Raumklima.

„Das Thema Nachhaltigkeit spielte bei der Planung eine zentrale Rolle. Durch den Einsatz energieeffizienter Materialien und Technologien konnten wir den Energieverbrauch der Wache erheblich reduzieren und gleichzeitig den Komfort für die Mitarbeitenden erhöhen“, erklärt Alexander Nöth, Leiter des Rettungsdienstes und Bauherr.

Hygienestandards und Arbeitsschutz im Fokus

Hygiene und Sicherheit sind im Rettungsdienst besonders wichtig, und die neue Wache in Sailauf trägt dem in vollem Umfang Rechnung. Die Rettungswache wurde mit einem Schwarz-Weiß-Bereich ausgestattet, der kontaminierte von sauberen Bereichen trennt. Dies ermöglicht es den Rettungskräften, nach einem Einsatz über einen separaten Eingang die Duschen zu betreten, ihre kontaminierte Kleidung abzulegen und sich zu reinigen, bevor sie in den sauberen Umkleibereich wechseln. Dieses durchdachte Konzept gewährleistet, dass potenzielle Kontaminationsquellen zuverlässig isoliert werden und der hygienische Standard im gesamten Gebäude hoch bleibt. Die Sanitärbereiche der Wache wurden mit großformatigen Feinsteinzeugfliesen ausgestattet, die zur Rutschfestigkeitsklasse 10 gehören. Diese Fliesen bieten selbst bei Nässe eine hohe Trittsicherheit und sind dabei pflegeleicht und robust. Die Kombination aus Funktionalität und ästhetischem Design schafft nicht nur Sicherheit, sondern auch ein angenehmes Ambiente.



Eine wohnliche Atmosphäre im Arbeitsumfeld

Neben den funktionalen Aspekten wurde auch das Wohlbefinden in den Mittelpunkt der Planung gestellt. In den Räumen wurde ein strapazierfähiger PVC-Bodenbelag in Holzoptik verlegt, der sowohl ästhetisch ansprechend als auch pflegeleicht ist. Dieser Bodenbelag verleiht den Räumlichkeiten eine wohnliche Atmosphäre, was im Rettungsdienst, wo oft lange und anstrengende Schichten absolviert werden, besonders wichtig ist. Die Pausen- und Ruheräume wurden so gestaltet, dass sich die Rettungskräfte zwischen den Einsätzen entspannen und erholen können. Komfortable Möbel und ein ansprechendes Raumklima tragen dazu bei, dass die Einsatzkräfte in ihrer Freizeit abschalten und Energie tanken können. Ein wichtiger Aspekt, um die Motivation und Leistungsfähigkeit aufrechtzuerhalten.

Durch die Kombination von Flexibilität, schneller Bauzeit und nachhaltigen Materialien wurde ein Projekt realisiert, das den Anforderungen des modernen Rettungswesens voll und ganz gerecht wird. Die durchdachte Planung sorgt nicht nur für ein funktionales Arbeitsumfeld, sondern erhöht auch den Komfort und die Sicherheit der Rettungskräfte. Dank der innovativen Bauweise und der engen Zusammenarbeit zwischen der Johanniter-Unfall-Hilfe und der Hacobau GmbH konnte ein Gebäude entstehen, das langfristig den hohen Anforderungen des Rettungsdienstes gerecht wird.



PROJEKTGESCHICHTE

UNTER DEM LANDEPLATZ

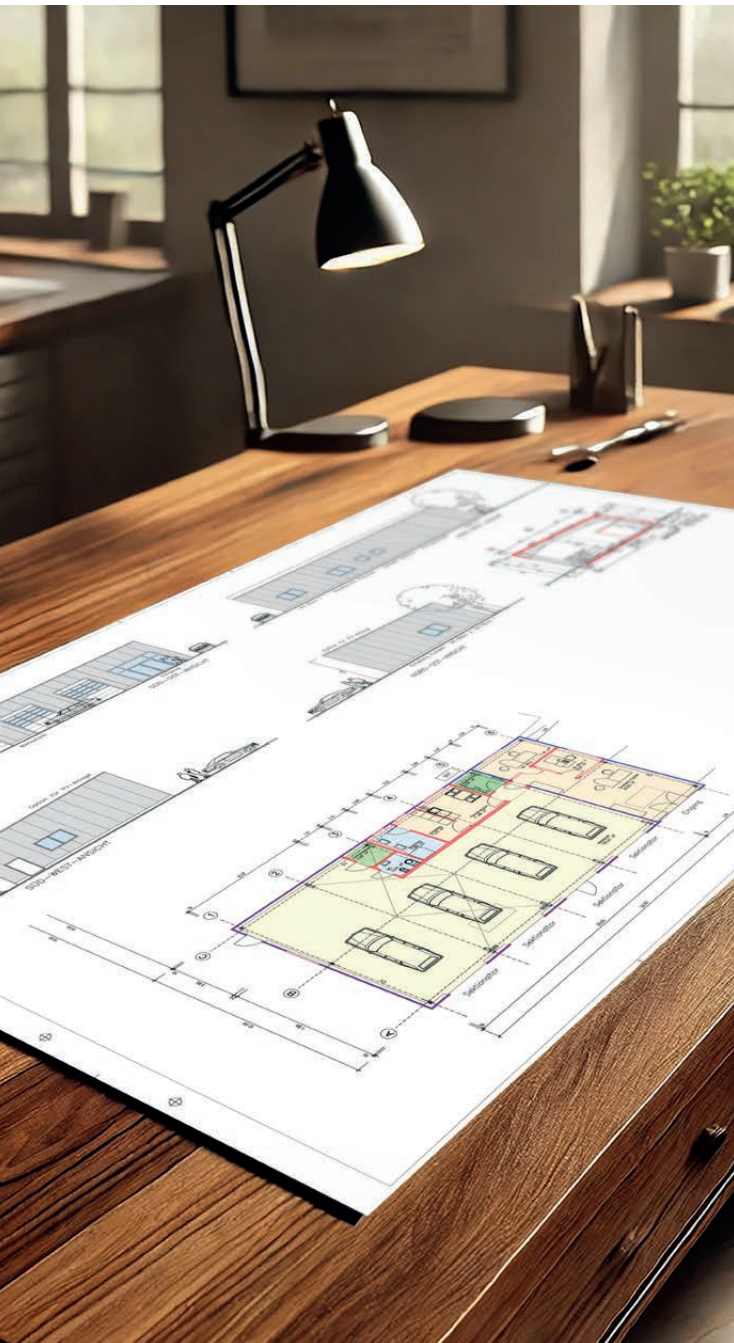


ARCHITEKTUR ZWISCHEN HIMMEL UND ERDE

Für die Johanniter-Luftrettung in Gießen wurde eine zweigeschossige Sonderlösung aus Raummodulen entwickelt, die den spezifischen Anforderungen gerecht wird und sich gleichzeitig nahtlos in das bestehende Gelände einfügt. Die besondere Herausforderung dieses Projekts lag in der baulichen Situation unter dem bestehenden Landeplatz für Rettungshubschrauber.

Aufgrund der geringen Höhe sowie der vorhandenen Stützen konnte die Montage nicht wie üblich mit einem Autokran erfolgen. Stattdessen wurden die Module mit Gabelstapler und speziellen Schwerlastrollen millimetergenau an ihre Position gebracht. Diese präzise Arbeit verlangte nicht nur Fingerspitzengefühl, sondern auch ein Höchstmaß an technischem Know-how. Doch damit nicht genug. Über eine freischwebende Brücke gelangen die Mitarbeiter vom Bestandsgebäude komfortabel und sicher in die neuen Büroräume im Obergeschoss. Im Untergeschoss wurde vor allem Stauraum geschaffen, der den betrieblichen Anforderungen der Luftrettung optimal gerecht wird.





GUT GEPLANT IST HALB GEBAUT - WIR SORGEN FÜR BEIDE HÄLFTEN

PLANUNGSLEISTUNGEN

Die Anforderungen an Bauprojekte von Rettungsdiensten und Feuerwehren sind komplex. Es geht nicht nur um die reine Errichtung einer Fahrzeughalle oder von Raummodulen, sondern vor allem darum, ein funktionales, ergonomisches und zukunftssicheres Gesamtkonzept zu entwickeln. Die Hacobau GmbH begleitet Sie von der ersten Idee bis zur finalen Umsetzung und sorgt dafür, dass Ihr Bauprojekt termingerecht, rechtssicher und wirtschaftlich realisiert wird – ohne, dass Sie wertvolle Ressourcen auf interne Planungen verwenden müssen.

Unsere Planungsleistungen sind dabei weit mehr als ein technischer Standard. Wir bieten Ihnen einen Rundum-Service, der alle relevanten Planungsphasen abdeckt und dabei stets den **Fokus auf Ihre individuellen Anforderungen** legt.

Falls Sie am Anfang Ihres Bauvorhabens stehen, kann es je nach Projektumfang sinnvoll sein mit einer Vorplanung zu starten. Hier klären wir **baurechtliche Vorgaben**, entwickeln eine Grundstücksanordnung und Raumaufteilung. In der Praxis bedeutet das, dass wir nicht nur den Grundriss planen, sondern auch die **spezifischen Anforderungen** Ihres Einsatzbetriebs berücksichtigen. Dazu gehört beispielsweise die Optimierung von Ein- und Ausfahrtswegen, die Anordnung von Aufenthalts- oder Lagerräumen und die Sicherstellung, dass die Arbeitsabläufe **reibungslos funktionieren**. Unser Ziel ist es, ein Raumkonzept zu schaffen, das Ihren Betrieb **effizienter und ergonomischer** macht. Auch eine Kostenschätzung inklusive aller Nebenkosten wird erstellt, so dass Sie eine transparente Entscheidungsgrundlage erhalten.

Dabei profitieren Sie von der **langjährigen Erfahrung** unseres Hausarchitekten, der sich auf Bauvorhaben für Rettungsdienste und Feuerwehren **spezialisiert** hat. Er kennt die Anforderungen

solcher Einrichtungen – sowohl in Bezug auf die gesetzlichen Vorgaben als auch in Hinblick auf praktische Aspekte – und weiß daher, worauf besonders zu achten ist. Es hat sich bewährt die Planung frühzeitig mit der Unfallkasse abzustimmen, prüfen und freigeben zu lassen. Dadurch lassen sich etwaige Anpassungswünsche direkt berücksichtigen, was Ihnen **zusätzliche Planungssicherheit** verschafft und potenzielle Verzögerungen im späteren Bauablauf vermeidet.

Sobald Sie mit der Umsetzung starten möchten, übernehmen wir auf Wunsch die **Bauantragsplanung** und den kompletten Dialog mit den Behörden. Eventuell notwendige Fachingenieurleistungen, wie Brandschutzgutachten oder Wärmeschutz-nachweise, können wir über unser **eingespieltes Netzwerk** kostengünstig realisiert werden.

Sollten Sie bereits mit einem Architekten zusammenarbeiten, stellen wir selbstverständlich **kostenfrei** unsere Werkplanung, die **prüffähige Statik** sowie die **Fundamentschemapläne** in digitalen Formaten zur Verfügung. So können die Unterlagen direkt weiterverarbeitet und **nahtlos** in die Planung integriert werden – effizient und ohne zusätzlichen Aufwand für Sie.



**Planungsvorschlag für Feuerwehrgerätehaus
in Systembauweise mit 2 Stellplätzen für 70 Kameraden**

inkl. Umkleide- und Sanitärräume, Wachleiterbüro,
Schulungsraum mit Küche, Lager sowie Werkstattbereich

SCHRITT FÜR SCHRITT ZUM FERTIGEN BAUVORHABEN

ABLAUF DER ZUSAMMENARBEIT

1. PROJEKTANFRAGE



Ihr Weg zu einer maßgeschneiderten Rettungswache oder einem Feuerwehrgerätehaus beginnt mit Ihrer Projektanfrage. Kontaktieren Sie uns ganz einfach über unser Anfrageformular auf www.hacobau.de oder telefonisch unter **05151-809876**. Um Ihr Bauvorhaben schnell und effizient bearbeiten zu können, benötigen wir Ihre vollständigen **Kontaktdaten**, einschließlich des **Standorts des Bauprojekts**. Je mehr Informationen Sie uns zu Beginn liefern, desto besser können wir auf Ihre **individuellen Wünsche** eingehen. Überlegen Sie bereits, welche Anforderungen Ihre Einrichtung erfüllen soll, oder haben Sie spezielle Herausforderungen im Blick? Teilen Sie diese Gedanken mit uns – denn jede Idee bringt uns Ihrem idealen Ergebnis ein Stück näher.

2. ABSTIMMUNG



Nachdem wir Ihre Anfrage erhalten haben, meldet sich Ihr **persönlicher Ansprechpartner** üblicherweise innerhalb der nächsten 48 Stunden bei Ihnen. In einem ersten Gespräch klären wir Ihre **konkreten Wünsche und Anforderungen**. Welche Funktionen soll Ihr Gebäude erfüllen? Wie können wir den verfügbaren **Raum optimal nutzen**? Diese und viele weitere Fragen werden wir gemeinsam erörtern. Je nach Komplexität des Projekts kann dieses Gespräch telefonisch, **per Videokonferenz oder auch direkt vor Ort** stattfinden. So stellen wir sicher, dass alle Aspekte Ihrer Planung berücksichtigt werden und Ihre Vorstellungen von Anfang an in den Mittelpunkt rücken. Unser Ziel: eine **passgenaue** Lösung, die Ihren Bedürfnissen gerecht wird.

3. PLANUNG / ANGEBOT



Mit den gemeinsam erarbeiteten Informationen erstellen wir für Sie einen **detaillierten Planungsvorschlag**. Dabei profitieren Sie von unserer umfangreichen Erfahrung aus über 600 erfolgreichen Projekten. Bei komplexeren Vorhaben empfiehlt es sich, die **baurechtlichen Rahmenbedingungen** vorab zu klären – dies kann kostengünstig und effizient mit **Unterstützung unseres Hausarchitekten** geschehen. Auf Basis der Vorplanung erstellen wir ein verbindliches Angebot mit **Festpreisgarantie**. Dieses gibt Ihnen nicht nur finanzielle Sicherheit, sondern ermöglicht auch eine **transparente Entscheidungsgrundlage**. Unsere Planung berücksichtigt sowohl Ihre funktionalen als auch ästhetischen Wünsche, so dass am Ende ein optimal abgestimmtes Konzept entsteht.

4. BAUANTRAG



Sobald Sie sich für die Realisierung des Projekts entschieden haben, unterstützen wir Sie bei der Bauantragsstellung. Zu unseren Systemhallen und Raummodulen stellen wir Ihnen **kostenfrei** die erforderlichen **technischen Zeichnungen, prüffähigen Statikunterlagen** und, falls gewünscht, auch offene Architektendateien zur Verfügung. Unsere Experten stehen Ihnen dabei beratend zur Seite, um den Genehmigungsprozess so reibungslos wie möglich zu gestalten. Alternativ können Sie auch die Bauantragsstellung **komplett über unseren Hausarchitekten** abwickeln lassen. Diese kosteneffiziente Lösung spart Zeit und sorgt dafür, dass alle Unterlagen den behördlichen Anforderungen entsprechen – ein weiterer Schritt auf dem Weg zu Ihrem fertigen Gebäude.

5. PRODUKTION



Mit Erhalt der Baugenehmigung ist es soweit, dass die Produktion Ihrer Halle oder Ihrer Raummodule starten kann. Wir setzen dabei auf **höchste Präzision und Qualität**, um sicherzustellen, dass das Endprodukt genau Ihren Vorstellungen entspricht. Die Lieferzeit beträgt in der Regel 10 bis 12 Wochen, abhängig von Projektumfang und Typ der Module. In dieser Phase können parallel die vorbereitenden Arbeiten wie die **Erstellung der Fundamente oder Bodenplatte** erfolgen. Unsere **detaillierten Fundamentschemapläne** liefern Ihnen dabei die notwendigen Angaben. So bleibt keine Zeit ungenutzt, und Ihr Projekt schreitet effizient voran. Sie können sich darauf verlassen, dass wir alle Schritte überwachen, um einen **reibungslosen Ablauf** zu gewährleisten.

6. MONTAGE



Nach Abschluss der Produktions- und Stahlbetonarbeiten beginnt die Lieferung und Montage – damit ist Ihr Bauvorhaben auf der Zielgeraden. Unsere **erfahrenen, deutschsprachigen Montageteams** übernehmen den kompletten Aufbau Ihrer Halle oder der Raummodule **mit höchster Präzision**. Um einen reibungslosen Ablauf zu gewährleisten bringen wir üblicherweise **alle notwendigen Geräte** wie Autokran, Gabelstapler und Hubwerkzeuge mit. Die Teams arbeiten sauber, zuverlässig und mit einem **hohen Maß an Engagement**. Unser Fokus liegt dabei stets auf Effizienz und Termintreue, damit Ihr neues Gebäude **pünktlich einsatzbereit** ist. – Bereit, Sie bei Ihren täglichen Herausforderungen zu unterstützen.

FÜR ÖFFENTLICHE EINRICHTUNGEN, FEUERWEHREN & RETTUNGSDIENSTE

WEITERE PRODUKTE



Werkstatt- und Lagerhalle für Stadtwerke Springe



Unterstellhalle für Bauhof Mengelsen



Lagercontainer / Kleinlagerhalle für Straßenmeisterei Nienburg



Aufenthaltscontainer für Kreis-Abfallwirtschaft Mittelhausen



Wohn- und Unterkunftscontainer für Gemeinde Apferden



Toilettencontainer für Stadt Griesheim

Wir freuen uns auf Ihre Anfrage!

Hacobau Hallen- und Containersysteme GmbH
Vizelinstraße 25
D-31785 Hameln

Tel. +49 (0) 5151- 80 98 76
Fax +49 (0) 5151- 80 98 77

info@hacobau.de
www.hacobau.de



Technische Änderungen und Irrtümer vorbehalten.
Es gelten die Angebote mit individueller Leistungsbeschreibung.



Materialcontainer für Kindergarten Coppenbrügge



Kassencontainer für Museum der Ronneburg



Fahrradunterstand für Stadtverwaltung Bern



Geschossanlage / Lagerbühne für Stadtwerke Wennigsen



Weitspannregale für Robert-Koch-Institut Berlin



Archivregale für Gesamtschule in Wolfhagen

GEMEINSAM FÜR IHRE SICHERHEIT EIN DANK AN ALLE EINSATZKRÄFTE

„Retten, Bergen, Schützen, Löschen“ – vier Worte, die das vielseitige und oft herausfordernde Aufgabenfeld der freiwilligen Feuerwehren, Berufsfeuerwehren und Rettungsdienste treffend beschreiben. Hinter diesen Worten stehen jedoch nicht nur Einsatzpläne und Ausrüstungen, sondern vor allem Menschen, die Tag und Nacht bereit sind, ihre Sicherheit zugunsten anderer zurückzustellen.

Wir möchten allen Kameradinnen und Kameraden, Einsatzkräften und ehrenamtlichen Helferinnen und Helfern unseren aufrichtigen Dank aussprechen. Ihr Engagement zum Wohle und zum Schutz der Bürgerinnen und Bürger verdient höchste Anerkennung. Sie setzen sich selbst großen Risiken aus, um in Notsituationen Hilfe zu leisten – sei es bei Unfällen, Bränden oder Rettungseinsätzen.

Unsere Gesellschaft profitiert in hohem Maße von dieser vorbildlichen Bereitschaft, Verantwortung zu übernehmen. Sie leisten einen unschätzbaren Beitrag, um das Leben und die Sicherheit anderer zu schützen – oft unter schwierigsten Bedingungen und mit enormem persönlichem Einsatz.

Wir wünschen Ihnen allen – ob hauptberuflich oder ehrenamtlich tätig – stets sichere und unfallfreie Einsätze. Möge Ihre Arbeit auch in Zukunft die Wertschätzung und den Respekt erfahren, den Sie verdienen. Denn Ihr Einsatz rettet Leben, schafft Sicherheit und stärkt unser aller Vertrauen in eine funktionierende Gemeinschaft.

Mit voller Wertschätzung,

Ihr Team der Hacobau GmbH



HaCoBau
HALLENBAU, CONTAINER & LAGERTECHNIK

Hacobau Hallen- und Containersysteme GmbH
Vizelinstraße 25, D-31785 Hameln

Tel. +49 (0) 5151- 80 98 76

Fax +49 (0) 5151- 80 98 77

info@hacobau.de / www.hacobau.de



Die Hacobau GmbH ist Mitglied des Förderkreises
des Deutschen Feuerwehrverbandes